



Arch.: Delugan Meisssl, Vídeň

 **EQUITONE**  
Fibre cement facade materials

[www.equitone.cz](http://www.equitone.cz)

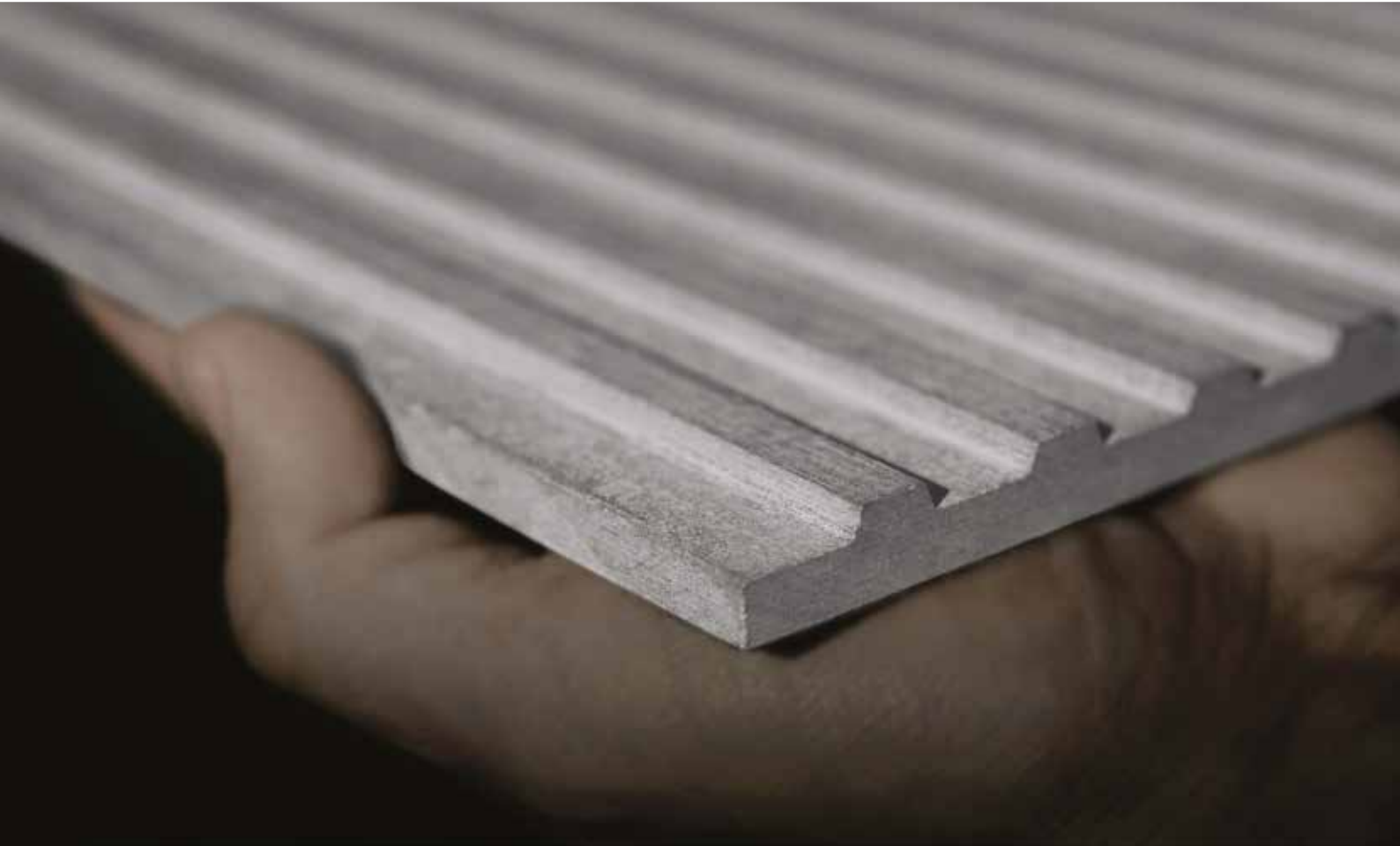


# Vláknocementové fasádní materiály EQUITONE

Když na konci 19. století vynalezl Ludwig Hatscheck vláknocement, zkombinoval v jednoduchém filtračním procesu základní přírodní živly: minerální materiály, vodu, vzduch a oheň (teplo). Výsledek pojmenoval „Eternit“, což odráží vysokou trvanlivost tohoto nového materiálu. Naše mateřská společnost, Etex Group, vyrábí tyto materiály od roku 1905. Nejnovějším a nejprestižnějším zhmotněním tohoto hrdého dědictví jsou fasádní desky EQUITONE®. Hatscheckův výrobní proces dodává každé desce unikátní vláknocementovou strukturu. Většina fasádních materiálů EQUITONE není ošetřena dodatečným barevným nátěrem a do hmoty probarvený materiál má díky tomu surový, neopracovaný charakter.

V 50. letech 20. století prosazovali někteří přední architekti jako Walter Gropius použití natíraných vláknocementových desek pro systémy odvětrávaných fasád. V roce 1954 vytvořil návrhář Willy Guhl slavné „loop chair“ – křeslo z jednoho kusu vláknocementu. Tento návrh ještě i dnes potvrzuje hlavní přednosti základního vláknocementového materiálu: tenkost, lehkost a zároveň odolnost a krásu. V roce 1987 vytvořili architekti Herzog & De Meuron stavbu, která navždy změnila vývoj vláknocementových fasádních materiálů. Výsledná lamelová fasáda byla odkazem na kartonové krabice skladované uvnitř a inspirovala naši společnost k zahájení průmyslového vývoje vláknocementových materiálů bez povrchové úpravy.

Dnešní EQUITONE nabízí kompletní sortiment probarvených vláknocementových materiálů bez povrchové úpravy. Přední architekti současnosti využívají materiál EQUITONE a vytváří z něj fasády s pozoruhodným designem.





# Potenciál designu

Fasádní materiály EQUITONE nabízejí bezkonkurenční flexibilitu designu. Vláknocementový materiál je probarvený, což znamená, že na povrchu je vidět vnitřní textura a barva vláknocementového jádra. Nezáleží na tom, jaký zvolíte design, tento probarvený materiál lze proměnit v ostré, monolitické fasádní detaily.

Maximální rozměr dodávaných fasádních desek EQUITONE je 1,25 x 3 m a v dílně či na stavbě je lze pomocí běžných nástrojů upravit na libovolný tvar a velikost. Materiál lze perforovat pomocí vodního paprsku či obrábět na CNC strojích; lze jej řezat na velké i velmi malé části, dokonce jej lze ozdobit ražbou či tiskem. Někteří návrháři jej použili už i do interiérů či k výrobě nábytku. Rovnoměrně tónovaný či probarvený materiál vám umožní zrealizovat dokonalé a propracované detaily.

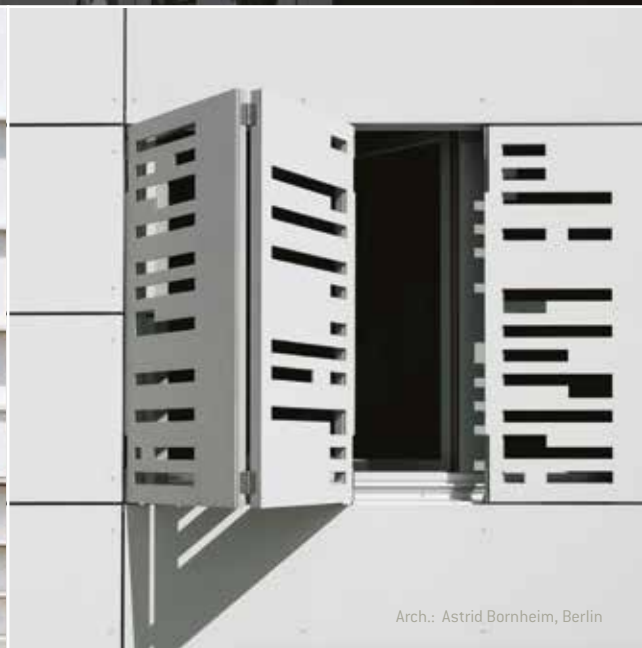




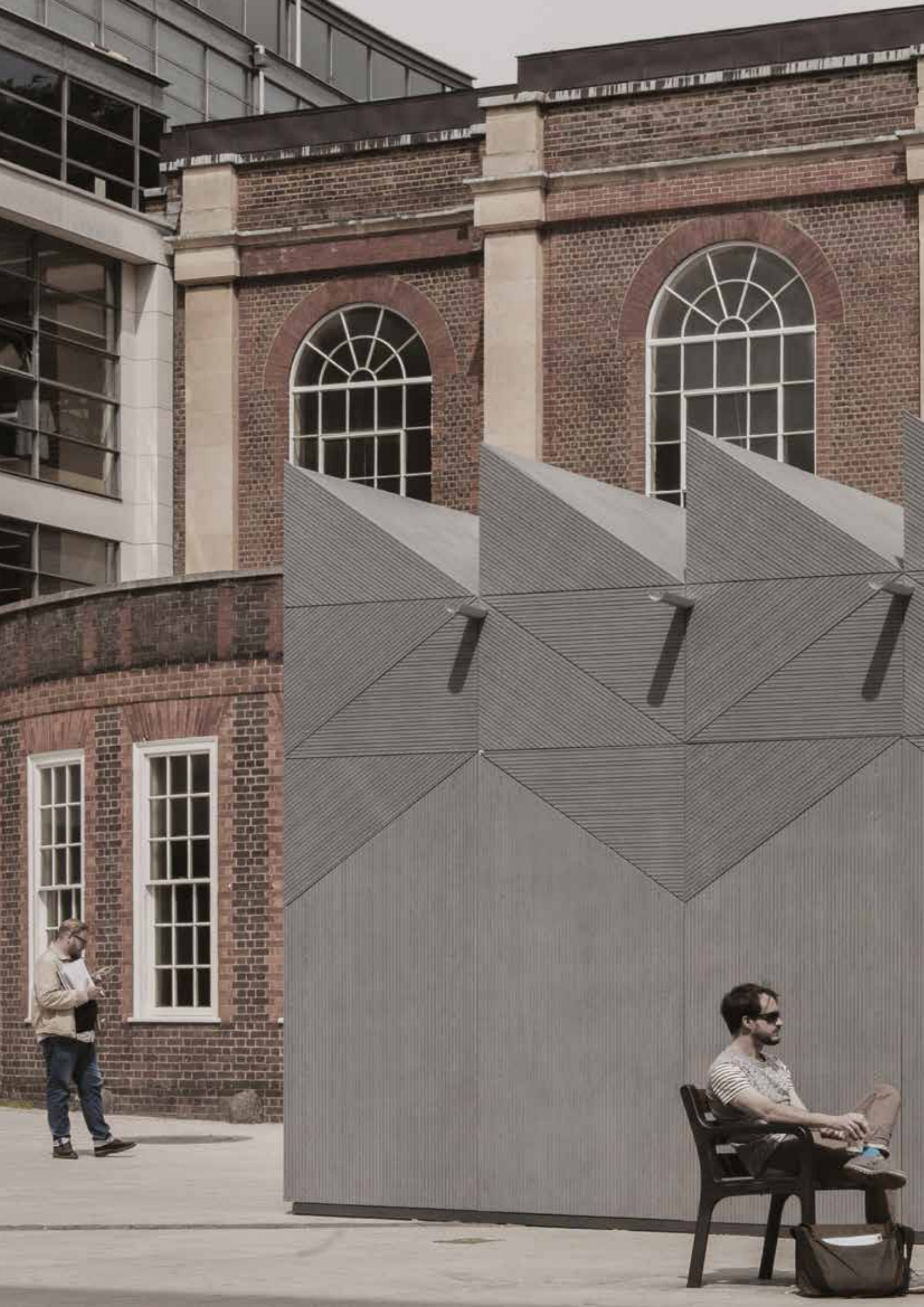
Arch.: Bogusław Wórzeczka, Wrocław, Poland



Arch.: Busmann + Haberer, Berlin



Arch.: Astrid Bornheim, Berlin





# EQUITONE [linea]

Clerkenwell pavilion Design Week v Londýně

Arch.: Studio Weave, Londýn

CLERKENWELL  
DESIGN 20 - 22  
WEEK MAY 2014

# EQUITONE [ linea ]

EQUITONE [linea] je jedinečný trojrozměrný probarvený fasádní materiál, který si pohrává se světlem a stínem. Linea ukazuje svoji lineární texturu, která podtrhuje surovou vnitřní strukturu vláknocementového jádra. V každou denní dobu dává měnící se úhel světla tomuto fasádnímu materiálu odlišný charakter. Materiál se dodává v deskách velkých rozměrů a v dílně či na stavbě jej lze upravit do libovolného tvaru a velikosti. Nezáleží na tom, jaký zvolíte design, probarvený charakter desek EQUITONE mu zaručí přesné, monolitické detaily.

Pro EQUITONE [linea] jsou k dispozici viditelné i skryté systémy upevnění.

K dispozici ve dvou barvách:



Efekt stínu:

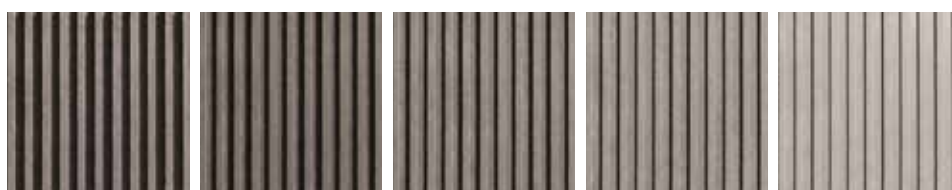
8:00

9:00

10:00

11:00

12:00





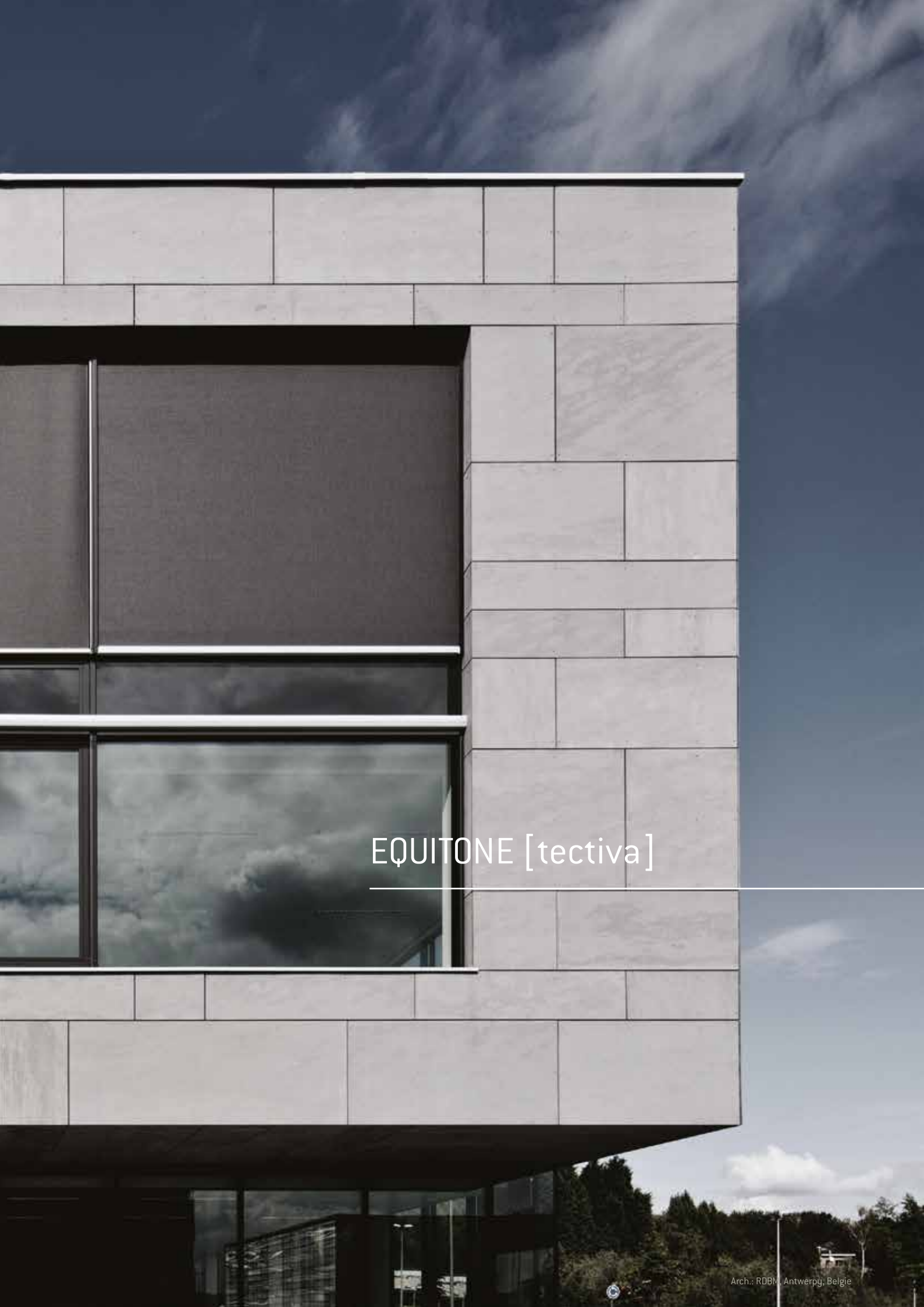


Arch.: Studio Weave, Londýn

the nature of things  
the nature of things

Hra svtla a stnu EQUITONE od Freda Eerdekense





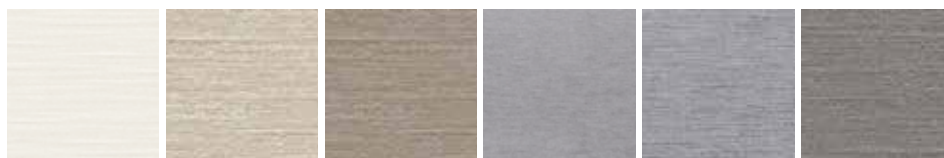
EQUITONE [tectiva]

---



# EQUITONE [tectiva]

EQUITONE [tectiva] je probarvený fasádní materiál charakteristický svým broušeným povrchem a přirozenými barevnými odchytkami materiálu. Každá deska tectiva je jedinečná a důrazně vyjadřuje surovou strukturu svého základního vláknocementového materiálu. Materiál se dodává v deskách velkých rozměrů a v dílně či na stavbě jej lze upravit do libovolného tvaru a velikosti. Nezáleží na tom, jaký zvolíte design, probarvený charakter desek EQUITONE mu zaručí přesné, monolitické detaily.



K dispozici ve 2 dalších barvách.



Arch.: Abscis, Sint-Denijs-Westrem



Nový





# EQUITONE [materia]

---

# EQUITONE [materia]

EQUITONE [materia] je probarvený fasádní materiál, který jasně ukazuje surovou strukturu vláknocementového materiálu.

Materiál zahrnuje vlastnosti cementu, přičemž vlákna tvoří jeho povrch ještě více jemným.

Neustále měnící se struktura dává materiálu přirozené jemné rozdíly v odstínu.

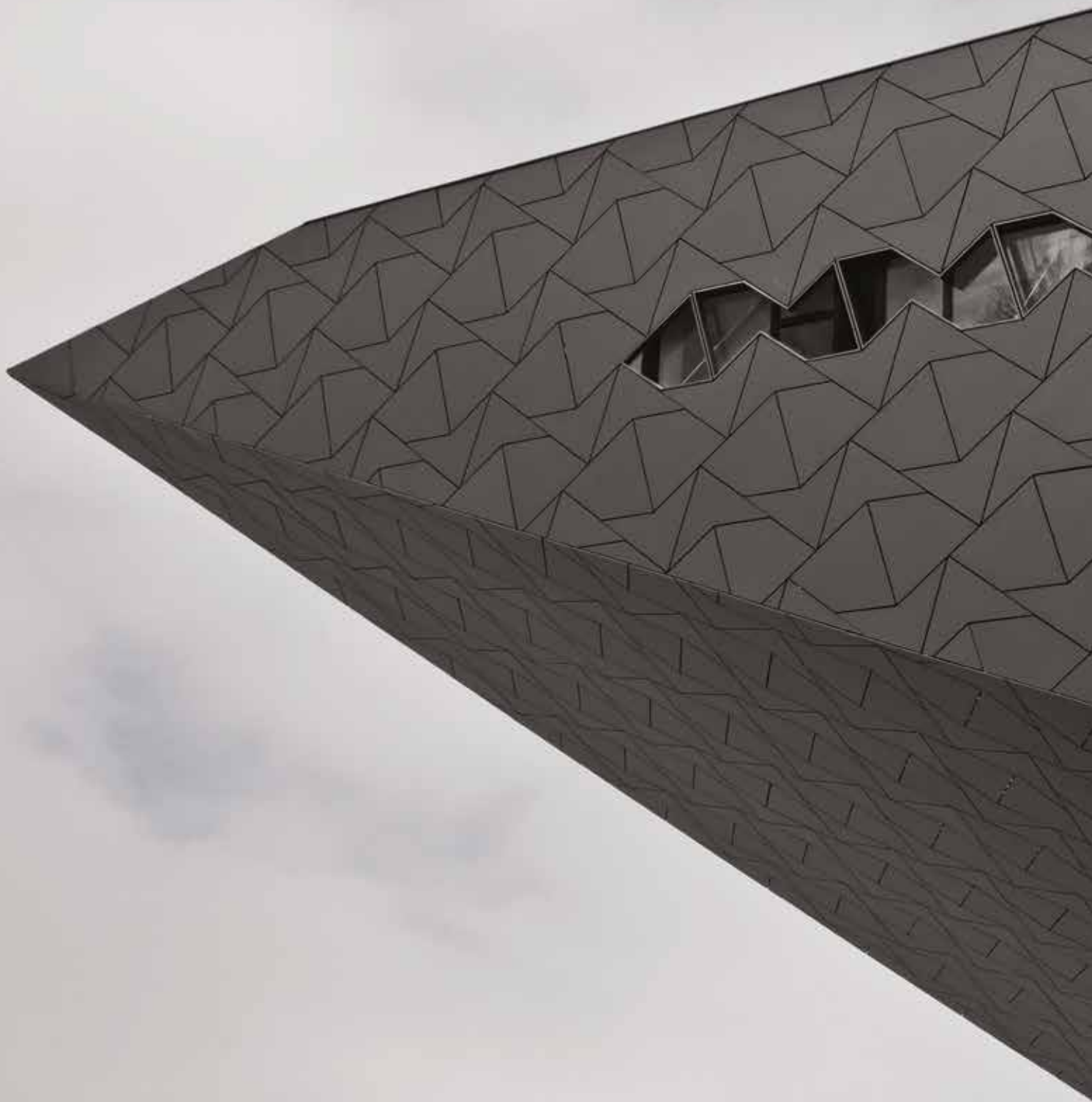
Materiál se dodává v deskách velkých rozměrů a v dílně či na stavbě jej lze upravit do libovolného tvaru a velikosti.

K dispozici ve dvou barvách:











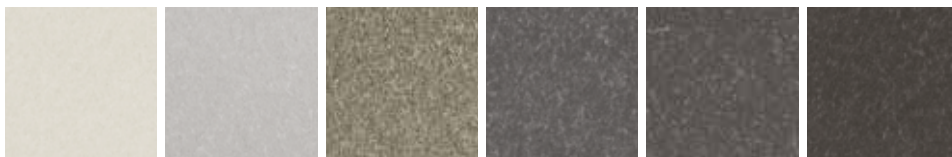
# EQUITONE [natura]

---

# EQUITONE [natura]

je probarvený fasádní materiál. Každá deska EQUITONE [natura] je jedinečná; jasně ukazuje surovou strukturu základního vláknocementového materiálu. Materiál se dodává v deskách velkých rozměrů a v dílně či na stavbě jej lze upravit do libovolného tvaru a velikosti. Nezáleží na tom, jaký zvolíte design, probarvený charakter desek EQUITONE mu zaručí přesné, monolitické detaily.

K dispozici ve dvacetišesti barvách:





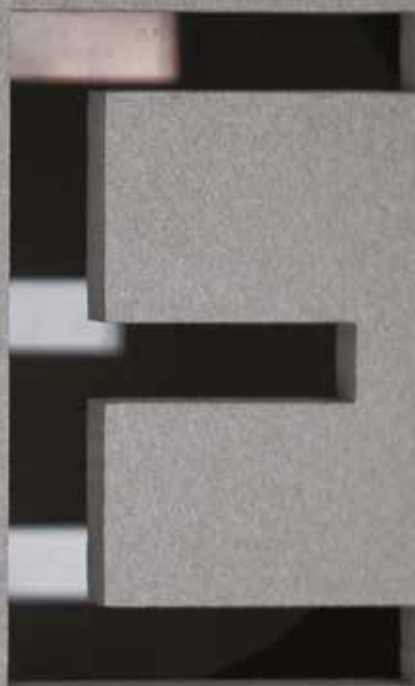
# EQUITONE [pictura]

EQUITONE [pictura] je vláknocementový fasádní materiál s extra matným povrchem. Na zakázku jsou k dispozici tisíce matných barevných odstínů. Materiál se dodává v deskách velkých rozměrů a v dílně či na stavbě jej lze upravit do libovolného tvaru a velikosti. Materiál lze také perforovat či potisknout. Nezáleží na tom, pro jaké varianty designu se rozhodnete, materiál EQUITONE je ideální pro přesné detaily

K dispozici v mnoha dalších standardních i barevných provedeních:







 **EQUITONE**  
Fibre cement facade materials



[equitone.cz](http://equitone.cz)  
[pinterest.com/equitonefacade](https://www.pinterest.com/equitonefacade)

Žádost o vzorky:

Creaton South-East Europe

M: + 420 702 154 010

M: + 420 725 946 340

Email: [libor.tangl@equitone.cz](mailto:libor.tangl@equitone.cz)

[adam.vostarek@equitone.cz](mailto:adam.vostarek@equitone.cz)