

STŘECHY A FASÁDY CÍRKEVNÍCH STAVEB



H&B delta

STŘECHY A FASÁDY

CÍRKEVNÍCH STAVEB





H&B DELTA

DIVIZE STŘECHY A STAVBY

DIVIZE STŘECHY A STAVBY SPOLEČNOSTI H&B DELTA REALIZUJE VEŠKERÉ TYPY BUDOV S ŠIROKOU NABÍDKOU SLUŽEB. SPECIALIZUJEME SE PŘEDEVŠÍM NA STŘECHY A FASÁDY CÍRKEVNÍCH A HISTORICKÝCH STAVEB. MÁME DLOUHOLETÉ ZKUŠENOSTI S REKONSTRUKCÍ PAMÁTKOVĚ CHRÁNĚNÝCH BUDOV, MEZI KTERÉ PATŘÍ I ŘADA KOSTELŮ. ROZSÁHLÉ STŘECHY JSME REALIZOVALI NA HRADECH A ZÁMCÍCH. PRÁCE PROVÁDÍME ZEJMÉNA FORMOU GENERÁLNÍCH DODÁVEK. SPOLÉHÁME PŘEDEVŠÍM NA POČETNÝ INTERNÍ KMENOVÝ TÝM ODBORNÍKŮ (MJ. 10 AUTORIZOVANÝCH OSOB), TECHNIKŮ A ŘEMESLNÍKŮ A NA OSVĚDČENÉ SUBDODAVATELE.

JIŽ VÍCE NEŽ ČTVRT STOLETÍ BUDUJEME TRADICI V OBORECH KLEMPÍŘSTVÍ, POKRÝVAČSTVÍ, TESAŘSTVÍ, IZOLATÉRSTVÍ A OPRAV FASÁD (ZEJMÉNA HISTORICKÉ FASÁDY VČETNĚ RESTAURÁTORSKÝCH PRACÍ). ZA TUTO DOBU JSME REALIZOVALI NA 3000 STŘECH. PATŘÍME K ZAKLÁDAJÍCÍM ČLENŮM CECHU KLEMPÍŘŮ, POKRÝVAČŮ A TESAŘŮ. NAŠIM CÍLEM JE DĚLAT KVALITNÍ A POCTIVÉ ŘEMESLO. ZA SVOU PRÁCI JSME ZÍSKALI ŘADU OCENĚNÍ A ZAKLÁDÁME SI NA CITLIVÉM PŘÍSTUPU K HISTORICKÝM A KULTURNÍM HODNOTÁM.

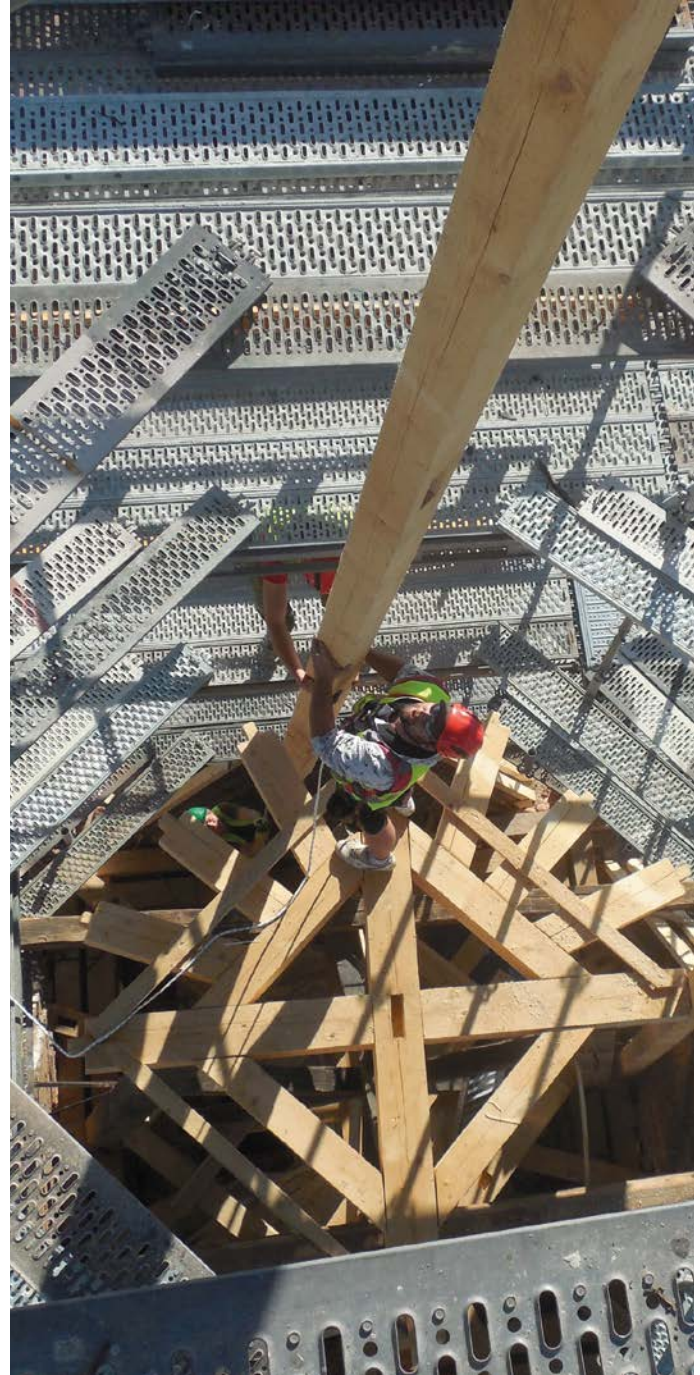


SLUŽBY A PORADENSTVÍ

Práce jako na kostele? Rádi vám s ní pomůžeme. Nabízíme bezplatné poradenství a zpracování cenových nabídek, stejně tak jako odborné posouzení stávajícího stavu střechy a návrh optimálního řešení, včetně zajištění projektové dokumentace a statického posouzení. Je pravděpodobné, že s řadou problémů, které budete řešit poprvé, jsme se v minulosti setkali a můžete tak těžit z našich dlouholetých zkušeností odborníků. Rádi vám pomůžeme již ve fázi příprav nebo s návrhem technického zpracování. Doporučíme vhodné materiály. Sledujeme moderní technologie, známe tradiční a historické postupy (tesařství, pokrývačství), které jsou v této oblasti nutným předpokladem.

Nabízíme rozsáhlé portfolio služeb (některé dále rozvádíme podrobněji na následujících stranách):

- Zaměření stávajícího stavu střechy, s možností satelitního zaměření;
- zpracování odborných posudků autorizovanou osobou;
- zhotovení výkazu výměr a kalkulace předběžných nákladů;
- zpracování položkového rozpočtu včetně výpisu konstrukčních prvků;
- posouzení tepelných ztrát u střešních konstrukcí;
- návrh optimální skladby střechy dle platných norem;
- posouzení stavu a opravy historických i moderních krovů;
- posouzení problémových střech z hlediska nedodržení prováděcích technologických postupů;
- vypracování projektové dokumentace, energetického hodnocení;
- doplnění montážních návodů a výkresové dokumentace o konkrétní detaily;
- pomoc při řešení problémových detailů skladby střech;
- projektové poradenství a návrhy vhodné skladby střech dle geografických oblastí, zejména pro horské oblasti a oblasti s extrémními podmínkami;
- máme rozsáhlé zkušenosti s realizacemi střech, a to i v podhorských a horských sněhových oblastech v nadmořských výškách 1000 a více metrů;
- vyřízení stavebního povolení;
- návrh a zajištění transportu materiálu v historických centrech a jinak špatně přístupných místech;
- práce geodeta;
- komunikace a koordinace s památkovým ústavem;
- zábor veřejného prostranství;
- posouzení stavu krytiny;
- posouzení stavu historické fasády;
- posouzení vlhkostních poměrů v základech;
- havarijní opravy v případě živelních pohrom nebo zatečení;
- koordinace a zajištění řemesel (restaurátoři, štukatéři, kameníci, kováři, zlatníci, malíři...).





TESAŘSKÉ PRÁCE

Tesařské konstrukce jsou základem každé střechy a jejich provedení zásadním způsobem ovlivňuje následnou pokládku střešní krytiny. Naši tesaři disponují zkušenostmi získanými a ověřenými při rozsáhlých rekonstrukcích střech na nejnáročnějších historických a církevních stavbách. Dlouholetá praxe a rozsáhlé portfolio referencí jsou pro vás zárukou kvalitně odvedených tesařských prací, od těch jednoduchých, až po specializované atypické konstrukce věží a rekonstrukce historických krovů. Při práci našich specialistů využíváme kombinaci tradičních postupů a moderních poznatků, které zaručují, že od nás vždy dostanete tesařské práce nejvyšší kvality.





POKRÝVAČSKÉ PRÁCE

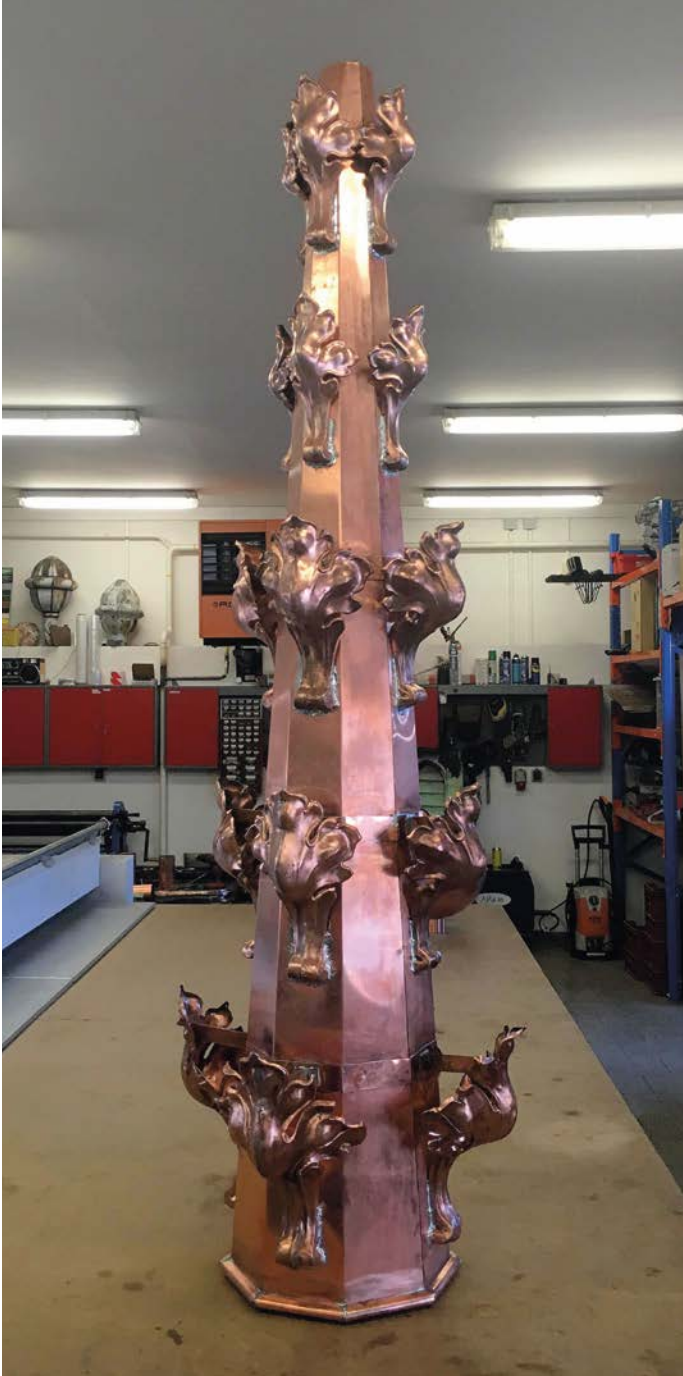
Realizujeme všechny typy střech (mansardové, valbové, pultové, sedlové, stanové, pilové, ploché atd.), ze všech typů střešních krytin (pálená taška, betonová taška, břidlice, prejza, dřevěný šindel...), střechy šikmé i ploché, libovolné obtížnosti, včetně všech doplňkových konstrukcí střech (střešní okna, hromosvody atd.). Specializujeme se především na náročné střechy historických staveb a církevních staveb. Díky stabilnímu a zkušenému týmu odborníků vám můžeme zaručit výběr správného materiálu, ale i to že pokrývačské práce budou odvedeny v nejvyšší možné kvalitě.

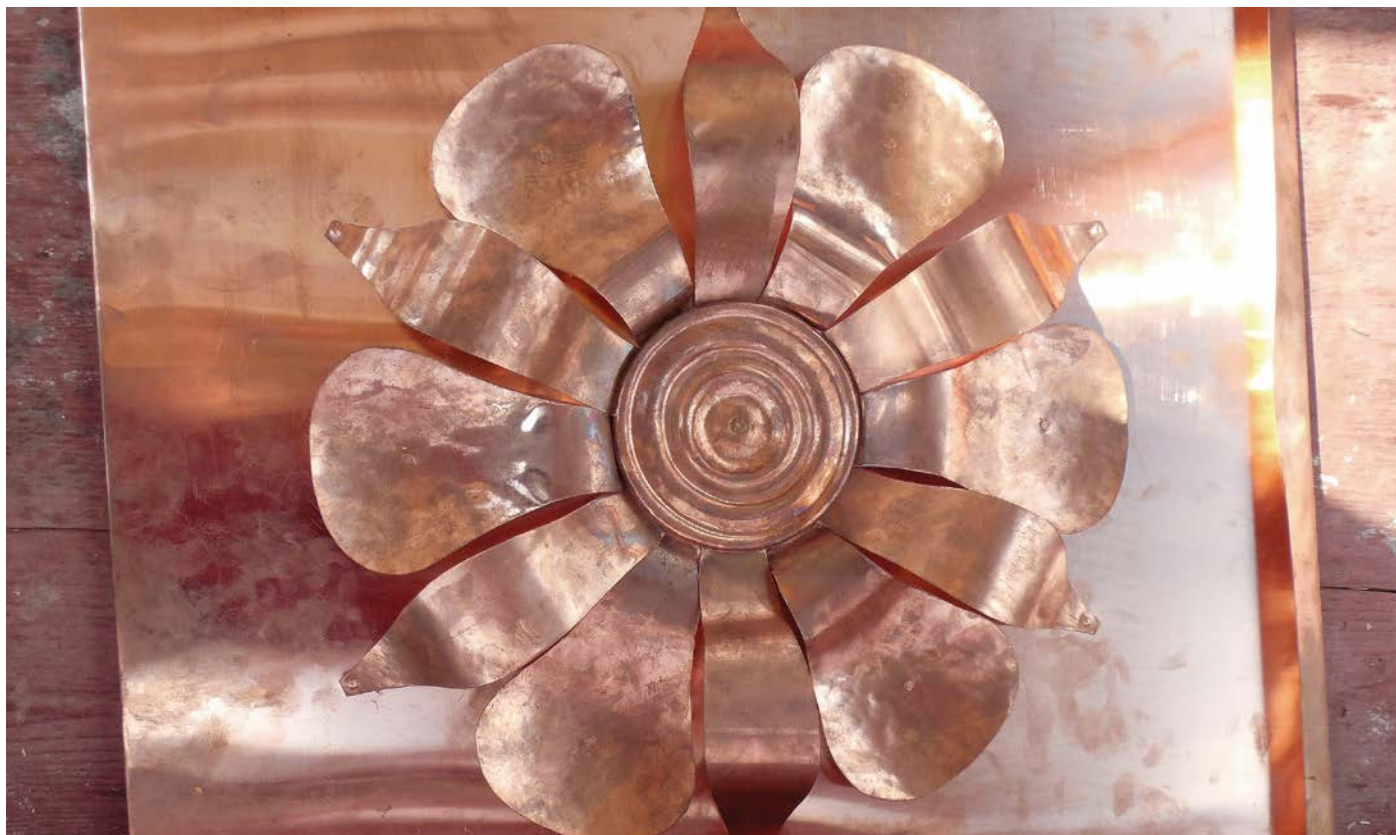




KLEMPÍŘSKÉ PRÁCE

Pro klempířské práce využíváme široké spektrum materiálů, nejčastěji měď, titanžinek, hliník a pozink od osvědčených dodavatelů. Klempířské prvky si sami vyrábíme. Zde se opíráme nejenom o naše zručné klempíře, ale využíváme i rozsáhlý strojový park (CNC obráběcí centra, frézy, ohraňovací lisy, ohýbačky) a bohaté materiálové zázemí firmy. Díky tomu můžeme plnit i ty nejnáročnější požadavky v ideálních termínech a s optimálními náklady. S naší klempířskou prací se můžete setkat na řadě střech a věží kostelů i dalších církevních a historických objektů. Zakládáme si na kvalitě odvedené práce a precizním řemesle.





PASÍŘSKÉ A KOVÁŘSKÉ PRÁCE

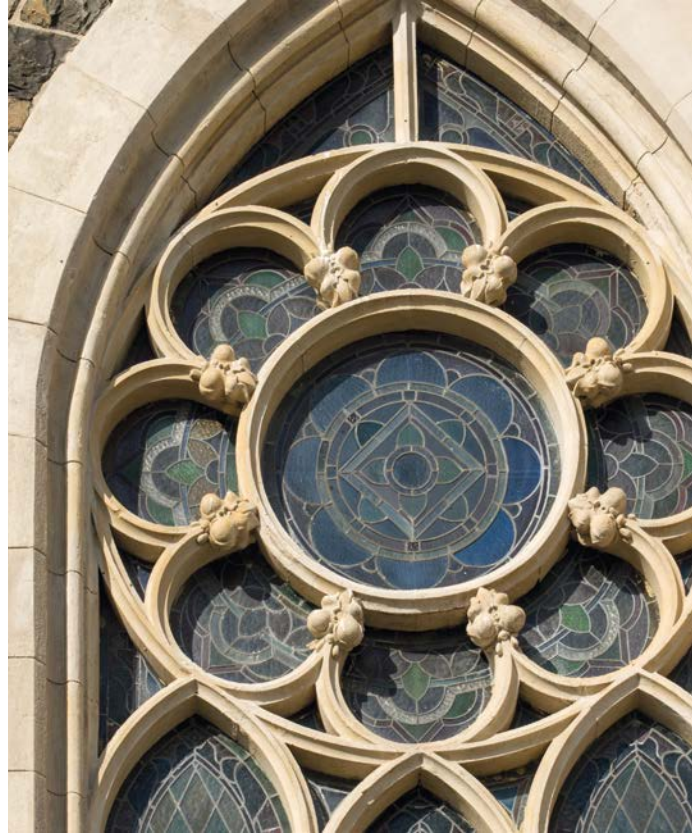
Při práci na církevních stavbách, které do velké míry patří k historickým objektům a jsou památkově chráněny, se často dostáváme do situace, kdy jsou zapotřebí kovářské práce (i umělecké) a pasířské práce. Na základě mnohaletých zkušeností jsme schopni při renovaci církevních staveb a památek a při oživení památkově chráněných objektů zrealizovat náročná zadání (výroba vikýřů, věžiček, větrných růžic a dalších ozdobných prvků na střechy). Spoléháme na zkušené vlastní zaměstnance a na dlouhodobě s námi spolupracující uznávané řemeslníky v oboru.





ŠTUKATÉRSKÉ PRÁCE

Dekorační lišty a římsy, listely, fabiony a stropní rosety, ornamenty a plastiky - štuková a dekorativní výzdoba ze sádry neodmyslitelně patří k fasádám historických staveb. Rekonstrukce těchto prvků vrací objektům jejich zašlou krásu. Štukatérskými pracemi jsme se podíleli na řadě objektů, z těch církevních jmenujme aspoň baziliku Velehrad, kostel v Sosnové, arcibiskupský kněžský seminář v Olomouci, kostel v Krnově-Kostelci...





RESTAUROVÁNÍ KAMENE A SOCHAŘSKÝCH PRVKŮ

Kámen je využíván ve stavitelství od jeho samotných počátků. Je přirozené, že u církevních a historických budov se vyskytuje v nemalé míře, zvláště ve srovnání se současnou architekturou. Provádíme nejen rekonstrukci kamenných prvků a doplňování poškozených částí, ale i rekonstrukci větších prvků. K běžným činnostem patří čištění, hydrofobizace, barevné retuše, odsolování, zpevňování, injektáže a závěrečné povrchové úpravy.





VITRÁŽE

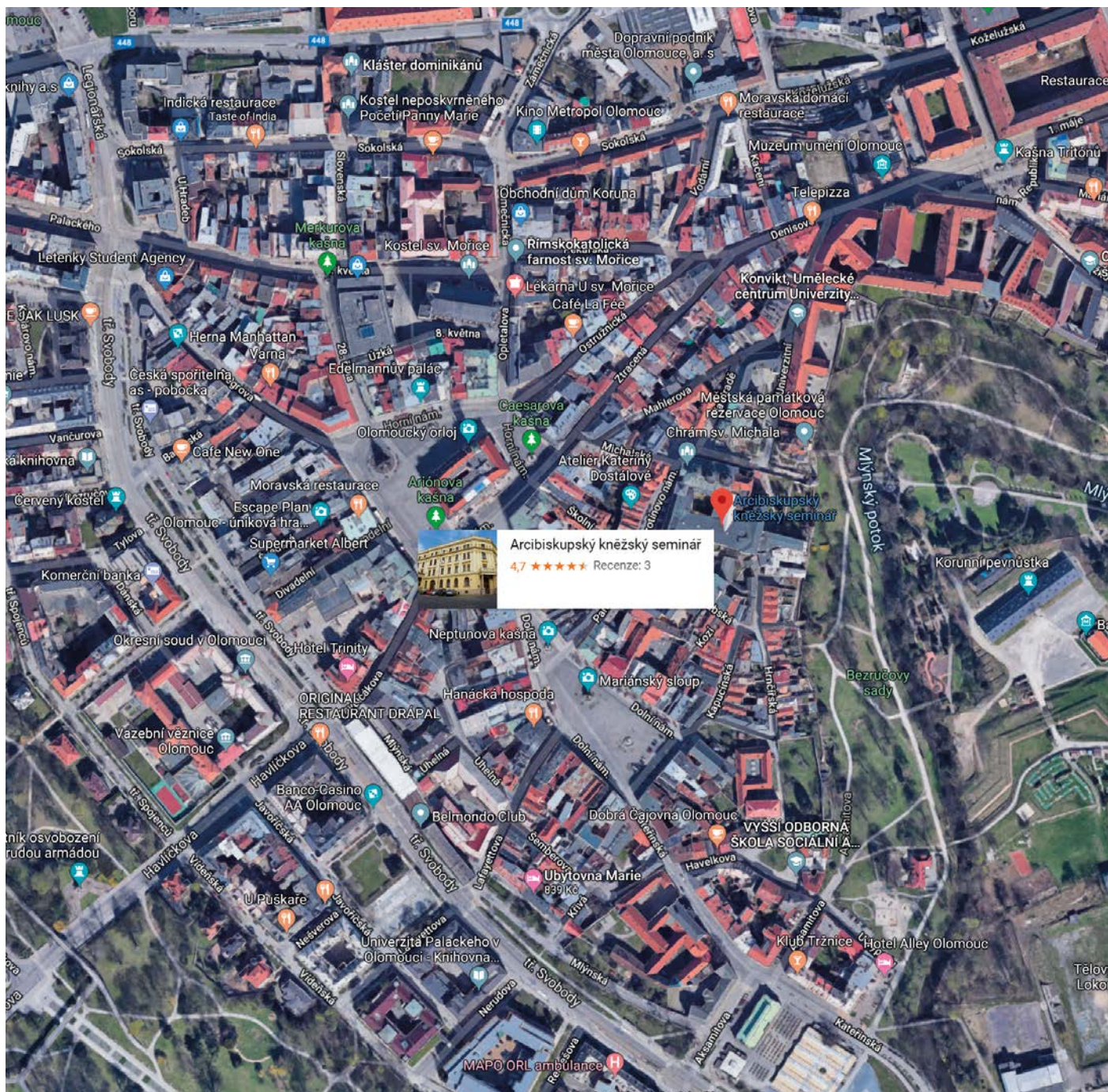
Skleněné mozaikové výplně jsou po dlouhá staletí nedílnou součástí církevních staveb zejména u kostelních oken. Při renovaci fasád zajišťujeme i restaurování vitráží, vsazovaných do olověných profilů i profilů malovaných, a to ve spolupráci s renomovanými držiteli restaurátorských licencí. Díky koordinaci řemesel dochází pro investora ke snížení nákladů a časové úspoře, a to zejména v oblasti montáže stavebního lešení, ale i při klempířských a zednických pracích u finální úpravy ostění.

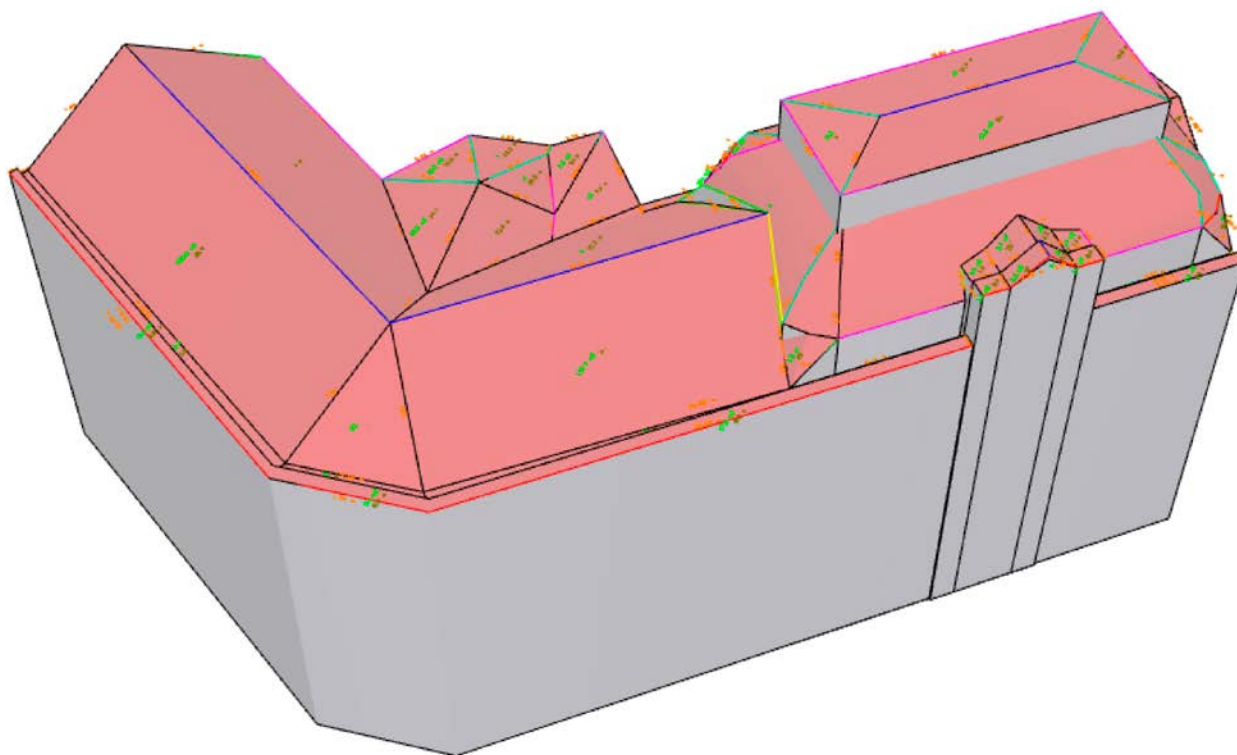




ZLACENÍ

Zlacení klempířských a dalších dekorativních prvků střech a fasád (např. bání, věžičky, korouhve, kříže, ciferníky hodin, vlaječky) patří k běžné součásti naší práce. I zde zajišťujeme koordinaci řemesel, např. obnovení povrchu pro zlacení galanterním klempířem nebo pasířem. Zpravidla se jedná o zlacení plátkovým zlatem, které dodá prvkům patřičný lesk, ale zároveň slouží i jako ochrana před korozí a vlivy počasí.





DIGITÁLNÍ ZAMĚŘENÍ A 3D MODEL STŘECHY

Digitální zaměření představuje významnou úsporu času. Pro satelitní zaměření střechy nám postačuje pouze adresa objektu kdekoliv na území České republiky. Výstup obsahuje půdorysný výkres, který zaručuje jednoduchou a rychlou kontrolu správnosti zaměření, tabulku rozměrů a aktivní 3D model, který se dá jednoduše prohlížet v PDF prohlížeči. Dokumentace obsahuje nejenom naměřené hodnoty (plocha, hřeben, úžlabí atd.), ale i sněhovou a větrnou oblast. Rychle získáte cenovou nabídku a uspoříte za cestovní náklady i za lešení, které je v k zaměření zapotřebí. Úspora času je zvláště vhodná v případě havárií, kdy je zapotřebí opravu střechy řešit rychle. Odchylka měření od reality se pohybuje maximálně do 2 % délky.



SE VSETÍNSKOU FIRMOU H&B DELTA SPOLUPRACUJEME JIŽ PŘES 25 LET. JEDNÁ SE TAK O JEDNU Z PRVNÍCH FIREM, KTERÁ SE PODÍLELA NA OBNOVĚ CÍRKEVNÍCH PAMÁTEK V RÁMCI OSTRAVSKO-OPAVSKÉ DIECÉZE OD POČÁTKU 90. LET 20. STOLETÍ. ZA LÉTA SPOLUPRÁCE SE NÁM PODAŘILO OBNOVIT CELOU ŘADU KRÁSNÝCH KOSTELŮ, JAKO JSOU NAPŘ. FARNÍ KOSTEL PANNY MARIE VE VÍTKOVĚ, KOSTEL SV. BENEDIKTA V KRNOVĚ- KOSTELCI, KOSTEL PANNY MARIE V BÍLÉ VODĚ NEBO KOSTEL SV. JÁCHYMA V KOBYLÉ NAD VIDNAVKOU. NA FIRMĚ SI CENÍME KROMĚ KVALITY PROVÁDĚNÝCH PRACÍ TAKÉ VSTRČICNĚHO, PRUŽNĚHO A SOLIDNÍHO JEDNÁNÍ. TĚŠÍME SE NA DALŠÍ SPOLUPRÁCI. (V OSTRAVĚ 20. 5. 2019)

Ing. Václav Kotásek

STAVEBNÍ ODBOR BISKUPSTVÍ OSTRAVSKO-OPAVSKÉ

KOSTEL SVATÉHO BENEDIKTA
Z NURSIE V KRNOVĚ-KOSTELCI



ZA NPÚ OSTRAVA SPOLUPRACUJI S REALIZAČNÍ FIRMOU H&B DELTA JIŽ MNOHO LET, A TO V POZICI PAMÁTKOVÉHO DOZORU. SPOLUPRÁCI HODNOTÍM Kladně především ze strany profesní připravenosti a odborného zvládnutí řemesla. Díky citlivému přístupu dodavatele se nám společně daří zvládnout někdy i náročné požadavky památkové péče.

Mgr. Hana Pavelková
NPÚ OSTRAVA/OPAVA

KOSTEL NANEBEVZETÍ PANNY MARIE VE VÍTKOVĚ, CENA J. M. OLBRICHA
ZA ROK 2014-2015 ZA KVALITNÍ ARCHITEKTONICKOU REALIZACI NA ÚZEMÍ
OPAVSKA



VĚŽ KOSTELA SV. DUCHA V TELČI



S PRACEMI FIRMY H & D DELTA JSEM SE SETKAL OPAKOVANĚ. JAKO PRACOVNÍK NÁRODNÍHO PAMÁTKOVÉHO ÚSTAVU JSEM PŘÍMO VYKONÁVAL PAMÁTKOVÝ DOHLED NA NĚKOLIKA NÁRODNÍCH KULTURNÍCH PAMÁTKÁCH, KDE TATO FIRMA OBNOVOVALA STŘEŠNÍ PLÁŠTĚ. MIMOŘÁDNĚ ORGANIZAČNĚ KOMPLIKOVANÁ BYLA OPRAVA SPODNÍCH PARTIÍ KROVŮ A PREJZY KRYTÝCH STŘECH JEDNOTLIVÝCH KŘÍDEL VALDŠTEJNSKÉHO PALÁCE V PRAZE, SÍDLA SENÁTU, KDY BYLO NUTNÉ SE PŘÍZPŮSOBIT NEJEN KOMPLIKACÍM DANÝM POLOHOU BUDOVY, ALE I ZCELA OSOBITÝM NÁROKŮM SENÁTNÍHO PROVOZU. OBDOBNĚ NA VÝBORNOU BYLA ZVLÁDNUTA OBNOVA STŘECHY STAVOVSKÉHO DIVADLA, KDE JAKÝKOLIV HLUK VADIL PŘI ZKOUŠKÁCH. VELMI NÁROČNÁ JE DOSUD PROBÍHAJÍCÍ OBNOVA VŠECH STŘEŠNÍCH PLÁŠTŮ NA VRANOVĚ NAD DYJÍ, KDE JSOU LIMITY DANÉ PŘÍSTUPEM PRŮJEZDY ZÁMKU. KROV SÁLU PŘEDKŮ, MANSARDA SLOŽITĚ TVAROVANÁ NAD DYNAMIC-KÝM PŮDORYSEM OBJEKTU, JE MIMOŘÁDNĚ TESAŘSKÉ DÍLO A VYŽADOVAL MNOHO OPRAV, NUTNÉ BYLO ZABRÁNIT JAKÉMUKOLIV ZATEČENÍ DO INTERIÉRU S NÁDHERNOU FRESKOVOU VÝZDOBOU. POLOŽENÍ KERAMICKÉ TAŠKOVÉ KRYTINY A KLEMPÍŘSKÉ PRÁCE VYŽADOVALY VELKÉ MISTROVSTVÍ. NAVÍC NA VRANOVĚ, PODOBNĚ I NA HRADĚ BÍTOV, BYLA NUTNÁ SPOLUPRÁCE S OCHRANOU PŘÍRODY, JSOU ZDE ZIMOVÍŠTĚ NETOPÝRŮ A HNÍZDIŠTĚ RORÝSŮ. VÝBORNOU PRÁCI PŘEDVEDLA FIRMA I PŘI OBNOVĚ STŘECH POKRYTÝCH BRÍDLICÍ NA ZÁMKU VELKÉ LOSINY A VLAŠSKÉM DVOŘE V KUTNÉ HOŘE.

ZCELA JINÁ BYLA SITUACE, KDY JSEM SE OCITL V ROLI DOTČENÉHO VLASTNÍKA NEMOVITOSTI, SOUSEDÍCÍHO S VĚŽÍ SV. DUCHA V TELČI. HAVARIJNÍ HELMICE BYLO TŘEBA ROZEBRAT, VELKÉ ČÁSTI KROVU PROVÉST NOVĚ A STŘECHU ZNOVU POKRYT MĚDĚNÝM PLECHEM. VĚŽ JE SITUOVANÁ V HUSTÉ ZÁSTAVBĚ, PŘÍSTUP DO MĚSTA LIMITUJÍ ÚZKÉ BRÁNY. PROJEKT ZVAŽOVAL I DEMONTÁŽ A NASAZENÍ NOVÉ HELMICE POMOCÍ VRTULNÍKU. MĚSTO VYBRALO FIRMU H&B DELTA. BYLO ZVOLENO NAKONEC ZBUDOVÁNÍ JEN PŘÍSTUPOVÉHO LEŠENÍ PŘI NÁROŽÍ VĚŽE, VYKONZOLOVANÉHO LEŠENÍ OKOLO HELMICE. A PAK JIŽ BYLO VŠE NA ZRUČNOSTI TESAŘŮ, KLEMPÍŘŮ A S OHLEDEM NA STAV KORUNY VĚŽE I ZEDNÍKŮ. JAKO SOUSEDŮVI MI SAMOZŘEJMĚ ZÁLEŽELO NA TOM, ABY OBNOVA BYLA KVALITNÍ, VĚŽ JE VÝRAZNOU DOMINANTOU MĚSTA, ALE NECHTĚL JSEM, ABY MŮJ TĚSNĚ PŘILÉHAJÍCÍ A ČERSTVĚ OPRAVENÝ DŮM DOZNAL ÚJMY. VRTULNÍKEM BYL DOPRAVEN NEJDELSÍ TRÁM, HELMICE DOSTALA PEČLIVĚ PROVEDENOU NOVOU MĚDĚNOU KRYTINU, ZRESTAUROVÁNY BYLY KOROUHVE I VRCHOLOVÝ KŘÍŽ A VŠECHNY MAKOVICE. FIRMA H&B DELTA ZDE OPĚT PŘESVĚDČIVĚ DOKÁZALA, ŽE JE SCHOPNÁ ZORGANIZOVAT A KVALITNĚ PROVÉST PRÁCE V MIMOŘÁDNĚ OBTÍŽNÝCH PODMÍNKÁCH A S ŘEMESLNÝM FORTELEM.

Pavel Jerie
NPŮ ODDĚLENÍ GARANTŮ

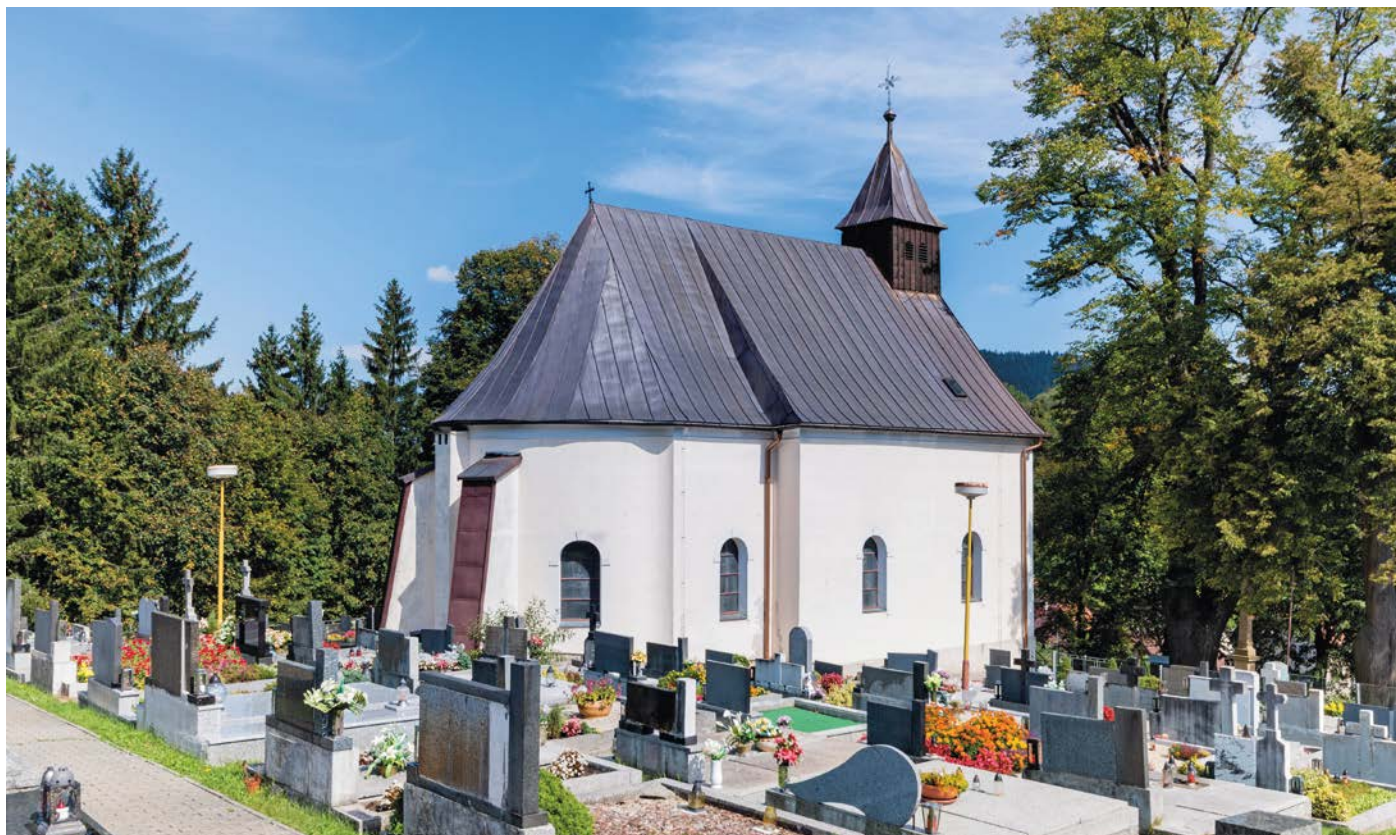


ARCIBISKUPSKÝ KNĚŽSKÝ SEMINÁŘ V OLOMOUCI ČEKALA V ROCE 2017 REKONSTRUKCE ČÁSTI ČLENITÉ HISTORICKÉ FASÁDY A STŘECHY, KTERÁ SPADALA POD KULTURNÍ PAMÁTKU. FIRMU H&B DELTA JSME OSLOVILI PRO CENOVOU NABÍDKU DÍKY REFERENCÍM OPRAVY BAZILIKY NA VELEHRADĚ, OPRAVY ARCIBISKUPSTVÍ OLOMOUCKÉHO A DALŠÍCH CÍRKEVNÍCH OBJEKTŮ. H&B DELTA POSKYTLA NEJENOM CENOVĚ NEJLEPŠÍ NABÍDKU, ALE V PRŮBĚHU REALIZACE SE OSVĚDČILA I JEJICH DOBRÁ SPOLUPRÁCE S MÍSTNÍMI PAMÁTKÁŘI NA ZÁKLADĚ REKONSTRUKCE NĚKOLIKA HISTORICKÝCH OBJEKTŮ PRO MĚSTO OLOMOUC. S PRŮBĚHEM PŘÍPRAVY I PROBĚHLÉ REKONSTRUKCE JSME BYLI VELMI SPOKOJENI A SPOLUPRACUJEME NA PŘÍPRAVĚ DALŠÍCH NUTNÝCH REKONSTRUKCÍ NAŠÍ ROZSÁHLÉ HISTORICKÉ BUDOVY.

Mgr. Ing. Pavel Šupol
VICEREKTOR AKS

SPOLEČNOST H&B DELTA, REALIZOVALA V ROCE 2017 VÝMĚNU ČÁSTI STŘEŠNÍHO PLÁŠTĚ A OPRAVU FASÁDY HLAVNÍ BUDOVY ARCIBISKUPSKÉHO KNĚŽSKÉHO SEMINÁŘE. JEDNALO SE O FASÁDU SE ŠTUKOVOU VÝZDOBOU NA BUDOVĚ V HISTORICKÉM CENTRU OLOMOUCE. REALIZACE STAVBY PROBĚHLA BEZ VĚTŠÍCH PROBLÉMŮ A TERMÍN UKONČENÍ STAVBY BYL DODRŽEN I PŘESTO, ŽE ROZSAH OPRAV BYL PROTI PŮVODNÍMU PŘEDPOKLADU VÍCE ROZSÁHLÝ A KOMPLIKOVANÝ. DROBNÉ ZÁVADY ZJIŠTĚNÉ PŘI UKONČENÍ STAVBY BYLY ODSTRANĚNY V DOHODNUTÉM TERMÍNU A KE SPOKOJENOSTI INVESTORA.

Tomáš Cukr
AKS OLOMOUC



KOSTEL PROMĚNĚNÍ PÁNĚ S KŘÍŽEM VE ZDĚCHOVĚ
KOSTEL SV. ALOISE NA DOLNÍ MORAVĚ

← ARCIBISKUPSKÝ KNĚŽSKÝ SEMINÁŘ V OLOMOUCI







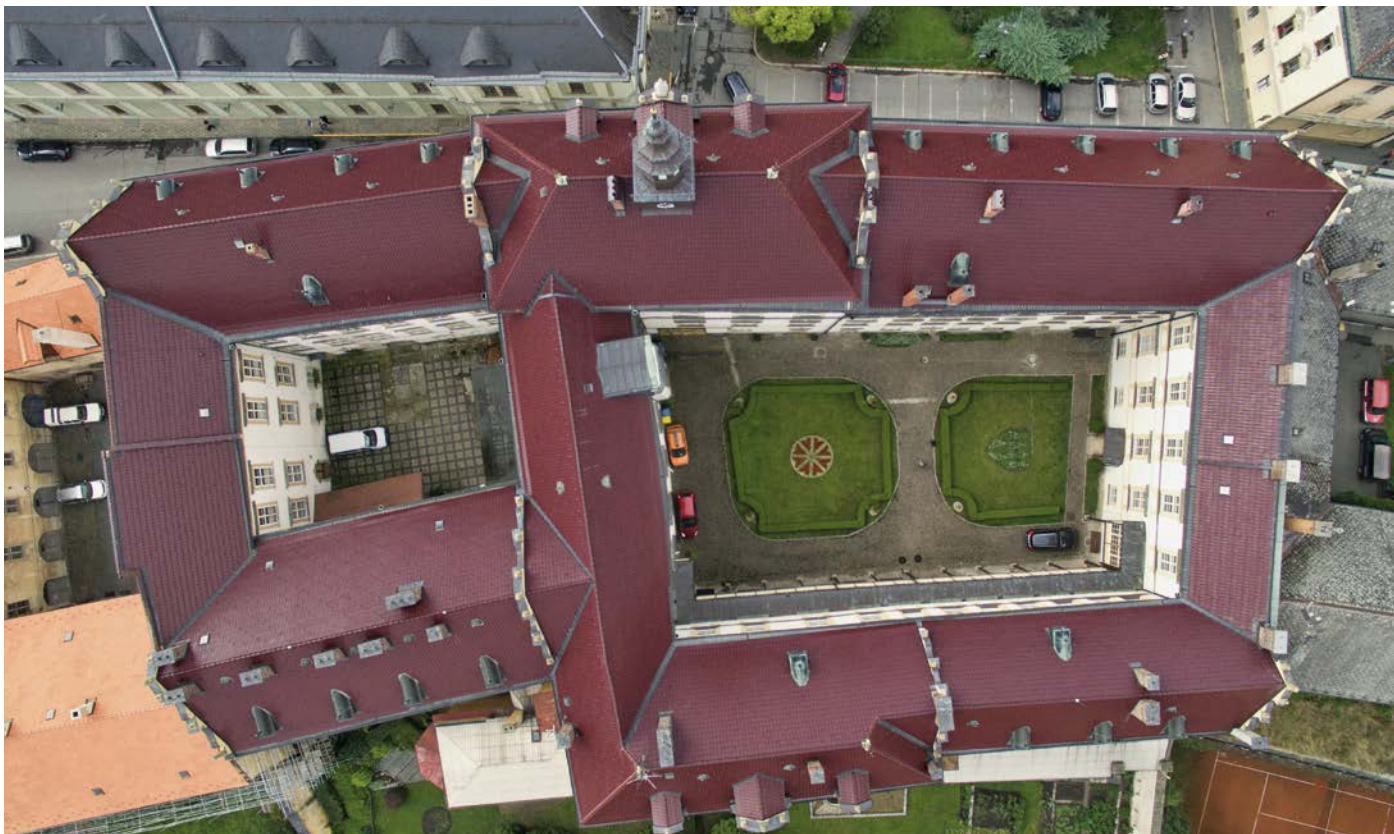
KOSTEL NEJSVĚTĚJŠÍ TROJICE V RADUNI
 KOSTEL SVATÉHO VÁCLAVA A BOŽÍHO TĚLA V KŘEČHOŘI
 VĚŽ KOSTELA SVATÉHO TOMÁŠE Z CANTERBURY V MOHELNICI

← KAPLE SVATÉHO CYRILA A METODĚJE NA RADHOŠTI





KANOVNICKÁ REZIDENCE V OLOMOUCI
KOSTEL SV. JANA NEPOMUCKÉHO V PROSTĚJOVĚ



ARCIBISKUPSKÝ PALÁC V OLOMOUCI



KAPLE SVATÉ BARBORY V BÍLOVCI
KOSTEL SVATÉHO BARTOLOMĚJE VE FRÝDLANTU NAD OSTRAVICÍ
KOSTEL SVATÉ KUNHUTY V NÁMĚŠTI NA HANĚ



KOSTEL SVATÉ KATEŘINY V OSTRAVĚ
KOSTEL BOŽÍHO TĚLA V GUTECH
ZVONIČKA NA KOPANÉ VE FRENŠTÁTĚ POD RADHOŠTĚM







KOSTEL SVATÉHO JAKUBA VĚTŠÍHO V GUNTRAMOVICÍCH (BUDIŠOV N. B.)

KOSTEL SVATÉ KATEŘINY V KRASOVĚ

KOSTEL SVATÉ KATEŘINY V SOSNOVÉ

← ZVONICE A KAPLE SVATÉHO ŠEBESTIÁNA V MIKULOVĚ





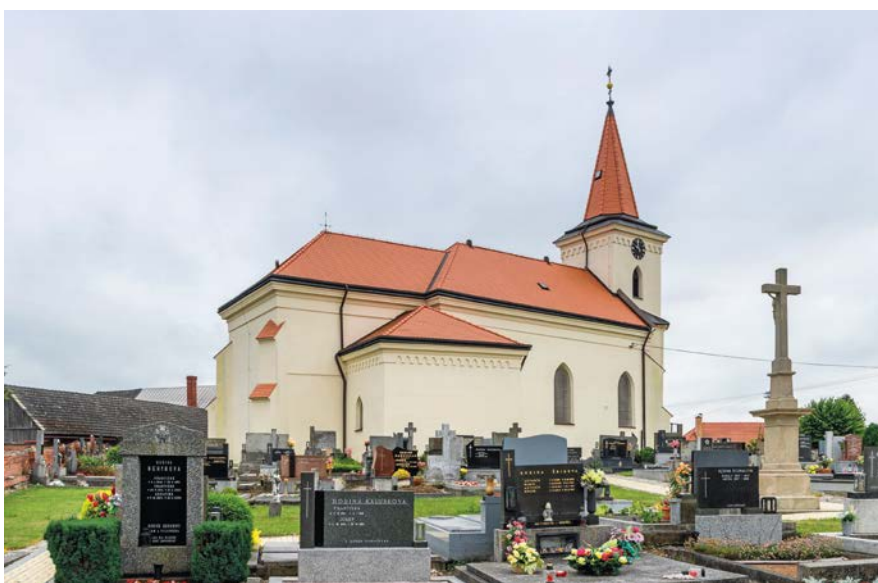
KOSTEL SVATÉHO JIŘÍ V DĚTRICHOVĚ NAD BYSTRICÍ
KOSTEL SVATÉHO MIKULÁŠE V BÍLOVCI
KAPLE NAROZENÍ PANNY MARIE V HODOŇOVICÍCH
KOSTEL NANEBEVZETÍ PANNY MARIE V JELENÍ (MILOTICE NAD OPAVOU)

→ BAZILIKA NANEBEVZETÍ PANNY MARIE
A SV. CYRILA A METODĚJE NA VELEHRADĚ





EVANGELICKÝ KOSTEL ČCE VE VALAŠSKÉM MEZÍŘÍČÍ
KOSTEL PANNY MARIE KARMELSKÉ V KAROLINCE
KOSTEL SVATÉ KATEŘINY V ZUBŘÍ
VĚŽ EVANGELICKÉHO KOSTELA ČCE V RATIBOŘI



KOSTEL NANEBEVZETÍ PANNY MARIE VE VALAŠSKÉM MEZIRÍČÍ
EVANGELICKÝ KOSTEL DOLNÍHO SBORU ČCE VE VSETÍNĚ
KOSTEL SVATÉHO ŠIMONA A JUDY VE ŠPIČKÁCH



FARA DOLNÍHO SBORU ČCE VE VSETÍNĚ
KOSTEL SV. VALENTINA V CHABIČOVĚ (HÁJ VE SLEZKU)
KOSTEL NEJSVĚTĚJŠÍ TROJICE VE ZBYSLAVI
DIAKONIE ČCE - STŘEDISKO BETLÉM V KLOBOUKÁCH U BRNA



KOSTEL VŠECH SVATÝCH V METYLOVICÍCH
 HŘBITOVNÍ KAPLE VE FRENŠTÁTĚ POD RADHOŠTĚM - TICHÉ
 BISKUPSTVÍ OSTRAVSKO-OPAVSKÉ V OSTRAVĚ
 KOSTEL SV. JANA A PAVLA V KRMELÍNĚ

→ CHRÁM MATKY BOŽÍ PŘED TÝNEM V PRAZE





STŘECHY A FASÁDY CÍRKEVNÍCH STAVEB

H&B delta, s. r. o.
Bobrky 382
755 01 Vsetín

T: +420 571 499 130
F: +420 571 499 131
E: info@hbdelta.cz

www.hbdelta.cz

